

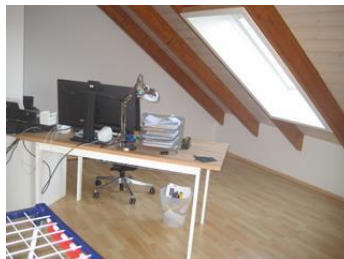
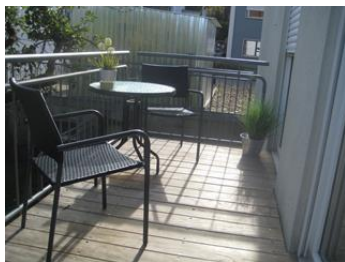
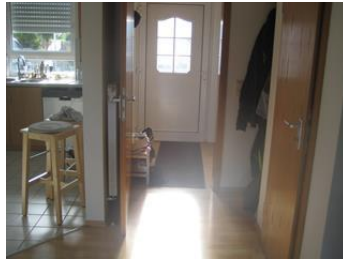
91000

Doppelhaushälfte in Erlabrunn



Ab Januar 2022 können Sie im stadtnahen Weinort Erlabrunn, mit guter Infrastruktur und Freizeitmöglichkeiten, diese gepflegte und lichtdurchflutete Doppelhaushälfte anmieten. Das Wohnhaus Bj. 1997, bietet im UG, EG und OG 5 Zimmer, Küche, Gäste-WC und 2 Tageslichtbäder mit einer Wohnfläche von ca. 135 m² auf einem Areal von 294 m². Vom Wohnzimmer aus gelangen Sie auf die neu gestaltete Terrasse. Der Keller verfügt über einen separaten Zugang.

Das Haus wird mit einer Gas-Zentralheizung Bj. 1997 versorgt. EVA vom 14.09.2011: 109 kWh „D“. Eine moderne Einbauküche mit Dunstabzug steht zur Verfügung. Unter den 2 Stellplätzen befindet sich zusätzlich ein großer Allzweckraum mit Tageslicht. Mietpreis: 1.400,- € zzgl. 120,- € Nebenkosten.





Provisionsfrei!

Wir danken für Ihr Vertrauen und Ihr Interesse.