

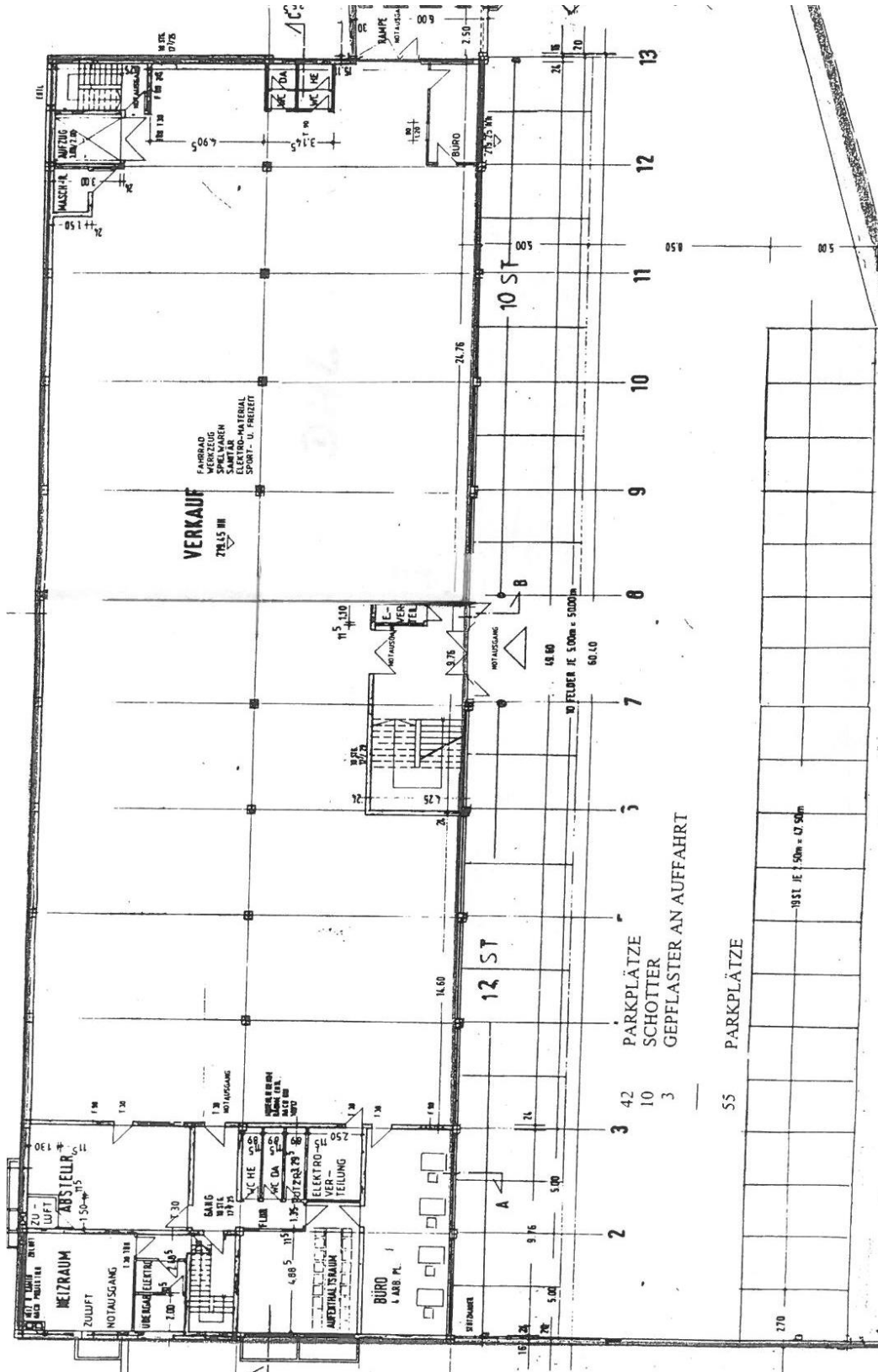
80008 Gewerbefläche in Würzburg-Stadtrand (Ost)



In einem Gewerbegebäude am Stadtrand von Würzburg-Ost (Lengfeld), verkehrstechnisch gut zu erreichen, kann ab sofort eine Fläche von ca. 1.170 m² im Erdgeschoss angemietet werden. Die Fläche ist mit Schaufenstern, Rolltoren, und einer Laderampe ausgestattet und kann vielseitig verwendet werden: Verkauf- und Ausstellung, Bürofläche, Lagerfläche, Spedition, Paketdienst etc..... Die Etage wird mit einer Gas-Zentralheizung (Abrechnung mit Wärmemengenzähler) versorgt. Es stehen ausreichend Kundenparkplätze (siehe Grundriss) zur Verfügung. Mietpreis: 4,50 €/m² netto, Nebenkosten: 1.000,- € netto/Monat



Grundriss:



Allgemeine Informationen:

Vermittlungsprovision:

Dieses Objekt bieten wir Ihnen freibleibend an. Unser Angebot ist vorerst kostenlos. Nur für den Fall, dass mit Ihnen ein Mietvertrag rechtswirksam zustande kommt, verpflichten Sie sich, das branchenübliche Vermittlungshonorar von 3 Monatsmieten zzgl. der z. Zt. gültigen gesetzlichen MwSt. des Mietpreises an Junginger Wohnbau und Immobilien GmbH, Bismarckstraße 12, 97080 Würzburg zu bezahlen.

Die Provision ist fällig, sobald zwischen Ihnen und dem von uns namhaft gemachten Vertragspartner eine Willensübereinstimmung über das betreffende Rechtsgeschäft, sofern keine behördliche Zustimmung erforderlich ist, rechtswirksam zustande kommt.

Information:

Dieses Angebot ist ausschließlich für Sie bestimmt. Die Weitergabe dieser Objektdaten ist nicht gestattet. Im Falle der Zuwiderhandlung haften Sie der Firma Junginger Wohnbau und Immobilien GmbH gegenüber aus dem Titel des Schadenersatzes für die mit Ihnen vereinbarte Provision.

Wir danken für Ihr Vertrauen und Ihr Interesse.